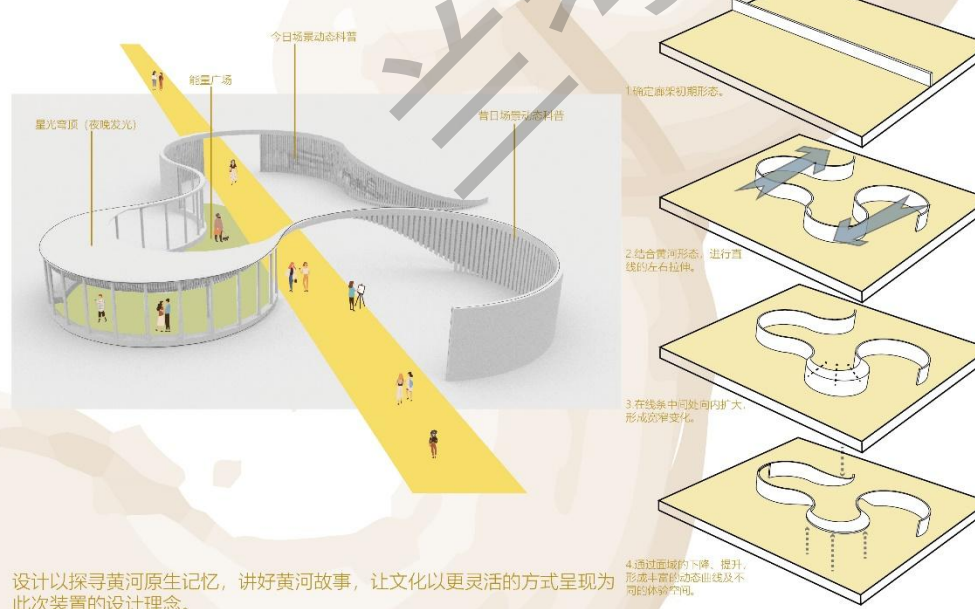
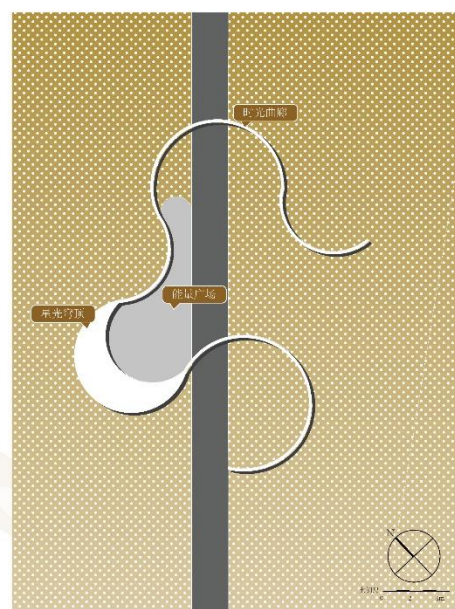


# 【ZZ08】时光曲廊



动态科普+能量转化+休息停留=活化文化展示形态

设计说明：  
提取黄河蜿蜒形态，通过地面、立面、顶面的相互变化，并融合文化展示、纳凉休息等功能，设计一个舒适、动态且与环境相适宜的户外水文化展示曲廊。装置立面通过条型格栅来映画一个动态的黄河历史文化、沿黄治黄方略等科普场景，观者可沿曲廊进行行进式参观，通过观者脚步的移动，使观者在行走过程中形成动态错觉，使画面场景在视觉上动起来，打造一个全新的黄河科普廊道。



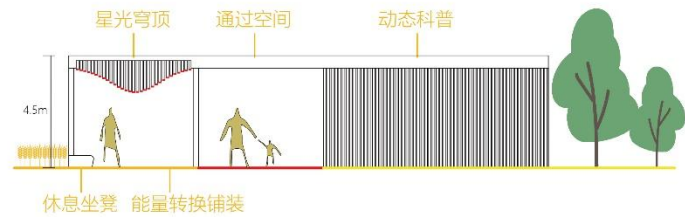
设计以探寻黄河原生记忆，讲好黄河故事，让文化以更灵活的方式呈现为此次装置的设计理念。

## 设计说明：

装置提取黄河最后一道弯蜿蜒的形态，通过地面、立面、顶面的相互变化，并融合文化展示、纳凉休息等功能，使其在保持一个拥有现代主义外观的同时打造一个舒适、动态且与环境相适宜的户外水文化展示曲廊。装置立面通过条型格栅来映画一个动态的黄河历史文化、沿黄治黄方略等科普场景，观者可沿曲廊进行行进式参观，通过观者脚步的移动，使观者在行走过程中形成动态错觉，使画面场景在视觉上动起来，打造一个全新的黄河科普廊道。

装置说明:

廊架总长度约140米, 其中, 科普长度为80米, 廊架高度4.5米。装置采用参数化设计, 整体材料为铝板, 内置龙骨, 铝板易加工, 有较好的塑造性能。运用软件进行参数化建模并导出生产数据, 工厂进行加工制作, 现场进行模块化安装。



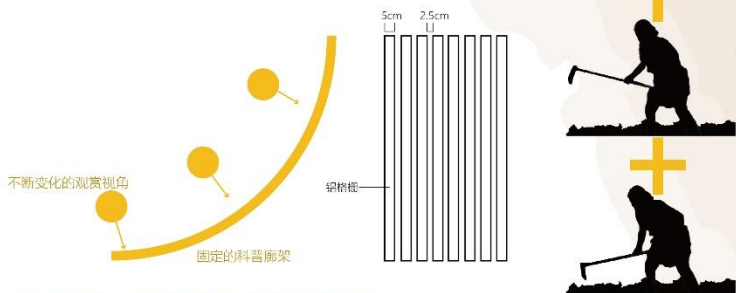
周边种植:

金黄的农作物绘制黄色大地, 农作物的形态及高度成为我们的冥想空间的围合物

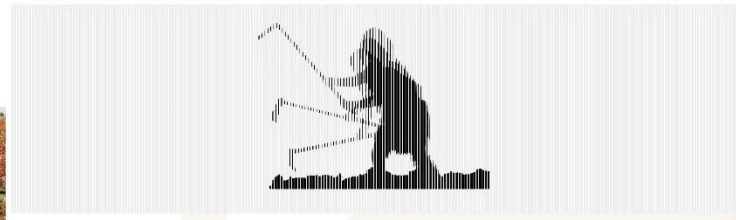


动态格栅的摩尔纹原理:

基于摩尔效应以及运动错觉现象, 装置设置两层。  
1. 外侧白色铝格栅  
2. 内侧丝印历史故事动态图案  
通过人移动过程中视野变化, 透过栅格空隙观察特殊图案, 从而产生图案动态变化的现象。



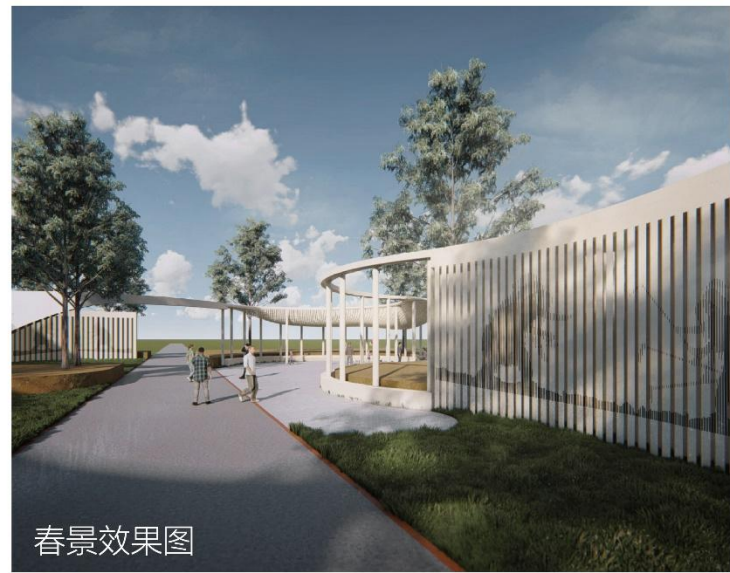
通过三个图案叠加, 及前面的格栅遮挡, 形成视觉的动态感



# 【ZZ08】时光曲廊

## 专家点评:

该装置设计提取黄河蜿蜒的形态, 通过地面、立面和顶面多维度进行水文化展示, 打造动态的科普场景; 曲廊采用参数化设计, 形成较为优美的曲线, 营造了良好的体验氛围; 采用本土材料, 具有较强的落地性。

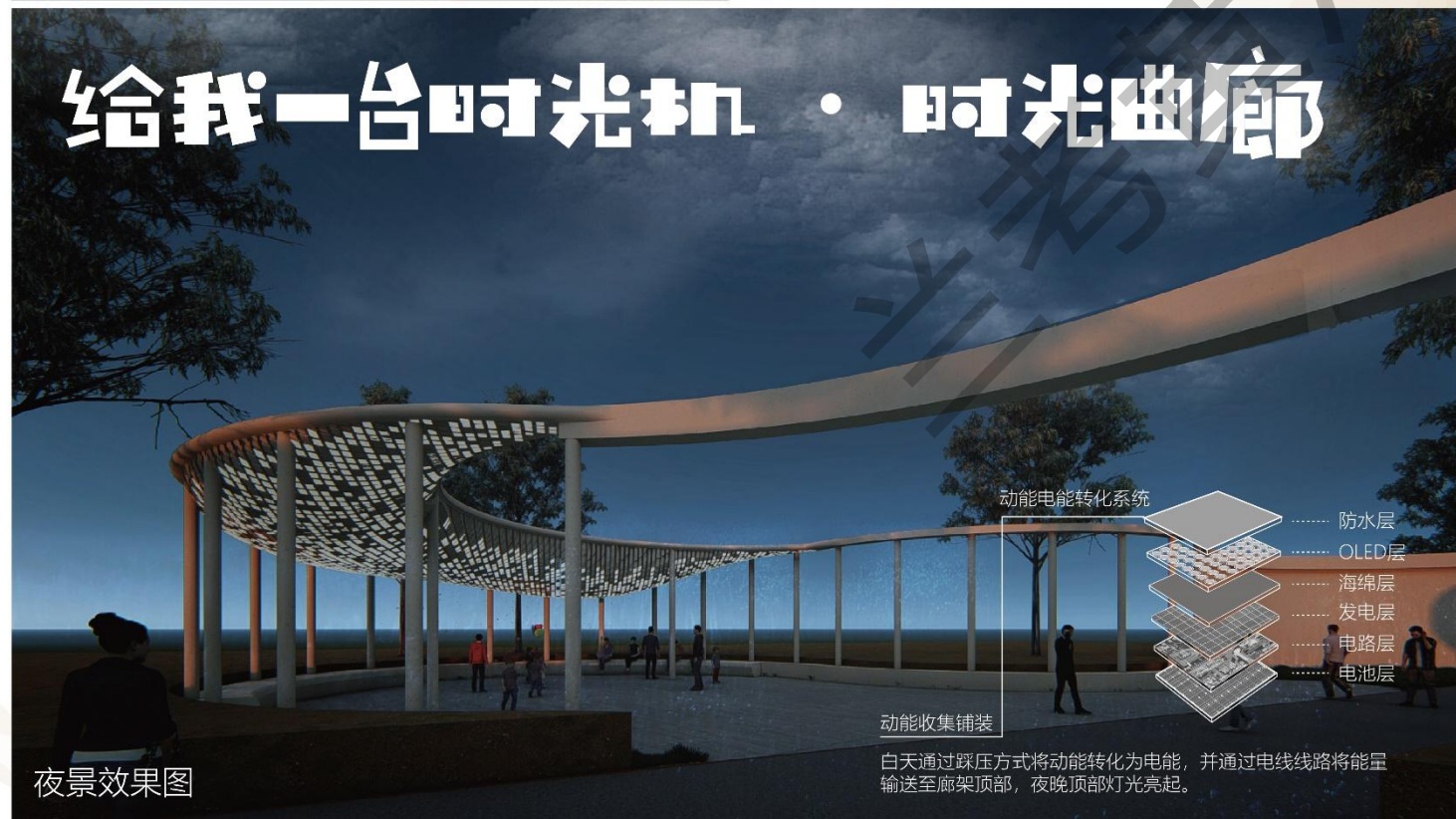


春景效果图



星光穹顶效果图

# 给我一台时光机 · 时光曲廊



夜景效果图

