

红旗渠

[百里太行添新彩色]

[手捧渠水喜泪洒满腮]

红色文化盲盒IP形象设计

[自力更生、艰苦创业、团结协作、无私奉献]



【WC83】红旗渠红色文化盲盒IP形象设计

设计说明:

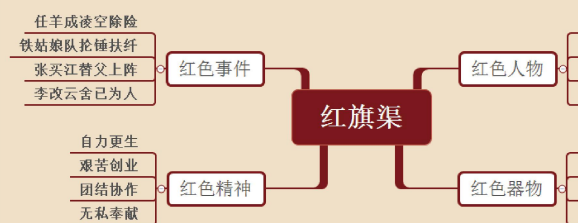
红旗渠不仅承担着千万林县儿女的日常用水问题，还承载着厚重的红色历史文化，孕育了感人至深的红旗渠精神。本设计目的主要在于以红旗渠红色文化为基础来进行研究，通过对红旗渠精神文化、历史故事、英雄人物等元素提取进行盲盒IP形象设计及文创衍生品设计，致力于将红旗渠特色文化应用到盲盒IP形象设计中，以此来设计出实用、美观、有文化内涵的红旗渠盲盒系列文创产品，通过优秀的红色文创产品来提升红旗渠红色文化的体验感，并起到弘扬红旗渠精神的作用。

红旗渠不仅承担着千万林县儿女的日常用水问题，还承载着厚重的红色历史文化，孕育了感人至深的红旗渠精神。本设计目的主要在于以红旗渠红色文化为基础来进行研究，通过对红旗渠精神文化、历史故事、英雄人物等元素进行提取，以此进行盲盒文创产品设计及衍生品设计，将红旗渠红色文化应用到盲盒文创产品设计当中，以此来设计出实用、美观、有文化内涵的红旗渠盲盒系列文创产品，通过优秀的红色文创产品来提升红旗渠红色文化的体验感，讲好红旗渠故事。

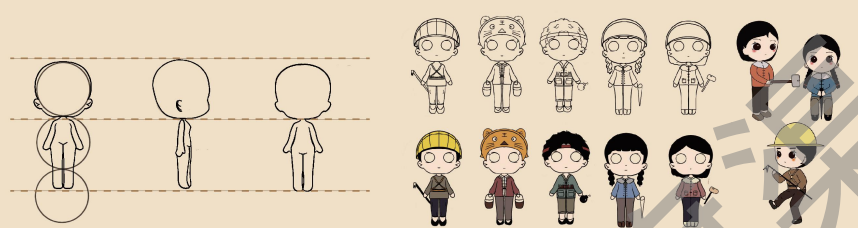
01 设计说明

红旗渠是新中国成立后，为改善林县当地人民干旱缺水的生活环境修建的。红旗渠不仅承担着千万林县儿女的日常用水问题，还承载着厚重的红色历史文化，孕育了感人至深的红旗渠精神，是我国重要的红色精神文明基地。本设计目的主要在于以红旗渠红色文化为基础来进行研究，通过对红旗渠精神文化、历史故事、英雄人物等元素提取进行盲盒IP形象设计及文创衍生品设计，致力于将红旗渠特色文化应用到盲盒IP形象设计中，以此来设计出实用、美观、有文化内涵的红旗渠盲盒系列文创产品，通过优秀的红色文创产品来提升红旗渠红色文化的体验感，并起到弘扬红旗渠精神的作用。

02 灵感来源



03 形象延伸



04 人物介绍

姓名: 郭秋英
性格: 勇往直前
事件: 铁姑娘队队长

姓名: 任羊成
性格: 不惧艰险
事件: 除险队长

姓名: 张买江
性格: 舍己为人
事件: “替父从军”

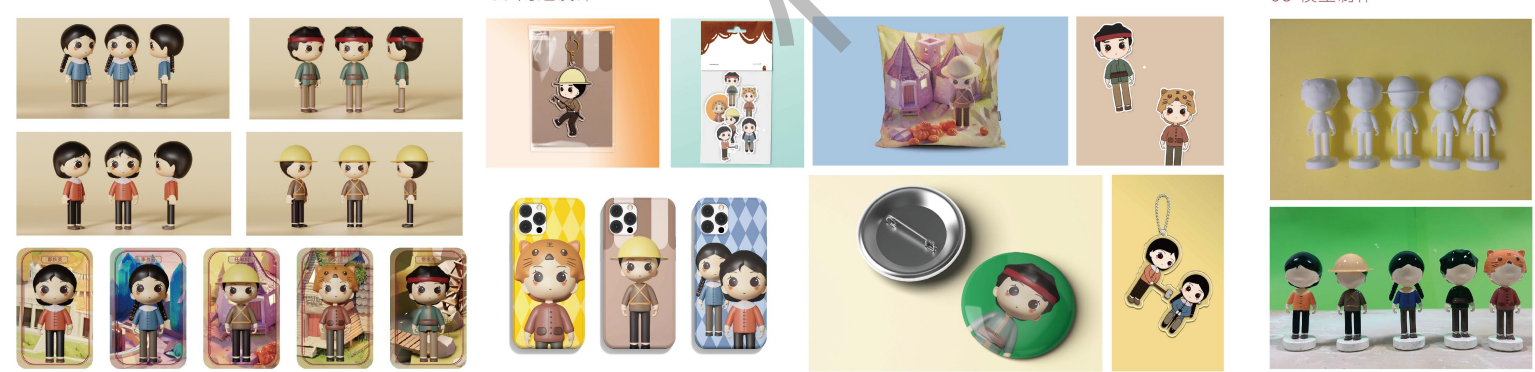
姓名: 李改云
性格: 舍己为人
事件: 推开被砸的女孩

姓名: 常根虎
性格: 甘于奉献
事件: 被称为神炮手

06 模型细节

06 周边设计

06 模型制作



2023年水美中国“红旗渠杯”水利风景区水文化创意设计大赛评审会